

Méthadone, morphine, ou héroïne?

Substitution des patients dépendants des opiacés au service des urgences des HUG

T. Musset^(*), J. Simon^(*) et B. Broers^(**)

^(*) Direction des Soins

^(**) Département de médecine communautaire

Méthadone, morphine, ou héroïne?

Politique Fédérale 1991 (Politique des 4 Piliers)

- Prévention
- Traitements
- Réduction des risques
- Répression du trafic



Méthadone, morphine, ou héroïne?

Contexte de Genève

- 3000 à 4000 usagers « problématiques »
- 1500 en traitement de méthadone
- 50 avec prescription d'héroïne
- Traitement de la dépendance en milieu spécialisé ou médecins de ville
- PES et salles de consommation



Méthadone, morphine, ou héroïne?

Contexte des urgences des HUG

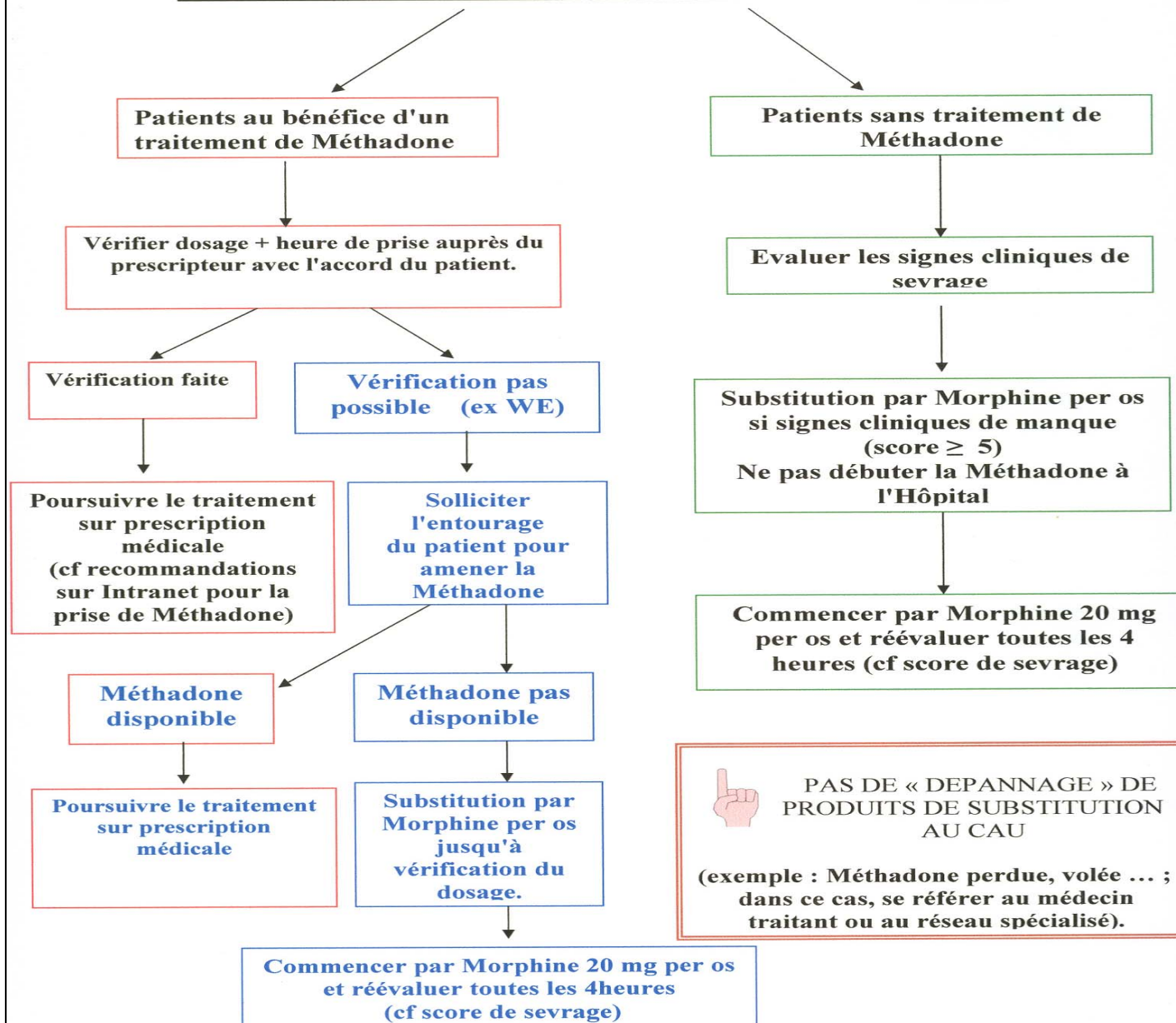
- Admissions de patients usagers de drogues pour raisons somatiques (+ ou - 300/an)
(traitement de la dépendance en milieu spécialisé)
- Surtout pathologies traumatiques ou infectieuses
- Attitude: traitement de substitution systématique si dépendance physique aux opiacés

Méthadone, morphine, ou héroïne?

La substitution au service des urgences

- Méthadone pour les patients officiellement en cure (env. 75% des admissions)
- Morphine p.o. pour les patients dépendants de l'héroïne de rue (20%)
- Héroïne injectable pour les patients en traitement officiel de prescription d'héroïne (5%)

**PRISE EN SOINS AUX URGENCES DES PATIENTS
DEPENDANTS DES OPIACES
ET NECESSITANT UNE SURVEILLANCE MEDICO-CHIRURGICALE**



SCORE DE SEVRAGE

- ☞ Noter (1) si signe présent à condition que celui-ci ne soit pas lié au problème somatique.
- ☞ Noter (0) si signe absent.
- ☞ Ce score donne une indication de l'inconfort du patient et de son évolution, d'où l'importance de réaliser ce score toutes les 4 heures.
- ☞ A faire avec le patient.

SENSATION DE MANQUE

ANXIETE

BAILLEMENTS

TRANSPARATION

LACRYMATION

RHINOREE

MYDRIASE

CHAIR DE POULE

TREMOR

CHAUD/FROID

DOULEURS

HYPERTA (chiffre)

INSOMNIE

FIEVRE (chiffre)

TACHYCARDIE (chiffre)

TACHYPNEE (chiffre)

AGITATION

ANOREXIE

NAUSEES

VOMISSEMENTS

DIARRHEES

CONVULSIONS

MALAISE AVEC HYPOTA

COLLAPSUS

SCORE TOTAL (0/25)

TELEPHONES UTILES

- ☞ Infirmier Spécialiste Clinique : Th Musset (LU-JE) 6858.382
- ☞ Médecin – addictions : Dr Broers : 6858.835
- ☞ Consultation navigation : 022-716.55.11/022-716.55.12 (infirmière)
- ☞ Consultation rue Verte : 022-320.21.50 / 022-320.29.26 (infirmière)
- ☞ Villa les Crêts : 022-372.37.50 / 382.37.50
- ☞ Peps. : 022-849.96.90
- ☞ Unité hospitalière « Le Seran » : 022/305.43.92-022/305.43.96
- ☞ Fondation Phénix :
- Centre de l'Hermitage : 022-869.40.40
 - Centre de Plainpalais : 022-322.80.00
 - Centre du Grand-Lancy : 022-794.83.00
 - Centre du Grand-Pré : 022-919.40.40

INTRANET

Chemin d'accès aux documents de référence

- ☞ Page d'accueil Intranet
- ☞ Structures en direct
- ☞ Soins infirmiers
- ☞ Pratique
- ☞ Références/soignants :
- Protocole d'échange de seringue
 - Recommandation pour la prise en charge de patients toxico-dépendants
 - Score de sevrage des Opiacés

HORAIRE DU BIPS (Bus Itinérant Prévention Sida)

Tous les soirs de l'année :

- ☞ Rue Malatrex (Derrière la Gare) : 18h30-21h15
- ☞ Aux Terreaux du Temple (St-Gervais) : 21h30-23h00

HORAIRE QUAI 9 (lieu d'accueil et d'injection) 6, rue Pépinière, 1201 Genève Tél : 022-748.28.78

- ☞ LU-VE-SA-DIM- : 12h00 - 19h00
- ☞ MA-JE : 14h00 - 21h00
- ☞ ME : 12h00 - 14h00 (Espace Femme)
: 14h00 - 19h00

Méthadone, morphine, ou héroïne?

Protocole DAM (diacétylmorphine)

Patients avec prescription médicale d'héroïne (5 à 15 cas/an)

- **Validation du traitement par le médecin du PEPS (prescripteur) à la pharmacie de l'hôpital**
- **Commande de l'héroïne à la pharmacie par le médecin des urgences**
- **Préparation de la seringue par l'infirmière des urgences**
- **Administration du traitement par l'infirmière ou par le patient (sous supervision infirmière)**

Méthadone, morphine, ou héroïne?

Sensibilisation du personnel soignant des urgences

- Cours réguliers et stages dans les structures de réduction des risques lors de la formation spécialisée en soins d'urgence
- Supervision et conseils sur le terrain par infirmier spécialisé en addictologie
- Mise à disposition de protocoles sur l'intranet et cartes « aide mémoire » pour le personnel soignant des urgences

Méthadone, morphine, ou héroïne?

Evaluation

- **Personnel soignant bien sensibilisé à la problématique de la dépendance aux opiacés**
- **Utilisation systématique des protocoles de soins**
- **Pas de « crises de manque » aux urgences, moins de tensions et de conflits**
- **Meilleur accès aux soins pour les patients dépendants des opiacés**



Méthadone, morphine, ou héroïne?

Conclusion

- **Un traitement de substitution disponible dès les urgences permet un meilleur accès aux soins de santé pour les patients dépendants des opiacés**
- **Le « climat » est amélioré lors des soins**
- **Rester néanmoins vigilant: protocoles héroïne et échange de seringues régulièrement remis en question par les directions médicales et de soins**